

歴史

歩・歩・歩
さんぽ

シンポジウム「都市・古都・市民～文化財を地域力へ～」

活 動 報 告

東区歴史ガイドボランティア連絡会
(愛称:「歩・歩・歩(さんぽ)会」)

会長 加藤 徳生

設立の経緯

1. 設立の経緯

- ①福岡市内では、博多区の「寺社めぐり」や西区の「西区史よかとか案内人」など、地域の郷土史に重点をあて活発に活動していた。
- ②東区でも、区役所を中心に同様の組織を作る気運が生まれた。
- ③当時、区内に「東市民センター郷土史講座」があり、その受講生の中から「勉強したことを人に伝えるのは、きっと面白いだろう」という前向きな意見が多くあり、歴史ガイドボランティア結成につながった。

設立と活動

2. 設立

平成20(2008)年4月1日

(会則承認:平成21年4月22日)

(1) 目的

東区の歴史や文化・伝統について広く市民の方々に紹介し、親しみを持ってもらう。

また、地域の歴史等を次世代に伝えていくことを目的とする。

(2) 活動

- ・東区内の歴史的史跡等のボランティアガイド
- ・会員相互の親睦と研鑽
- ・東区内の郷土史研究グループ・団体との親交・連携を深める。
- ・その他

組織・人員(現状)

3. 組織・人員(現状)

(1) 組織

東区を5分割し担当を振り分ける(個人の希望)

①箱崎・馬出、②名島・多々良、③香椎、
④和白、⑤志賀島・西戸崎

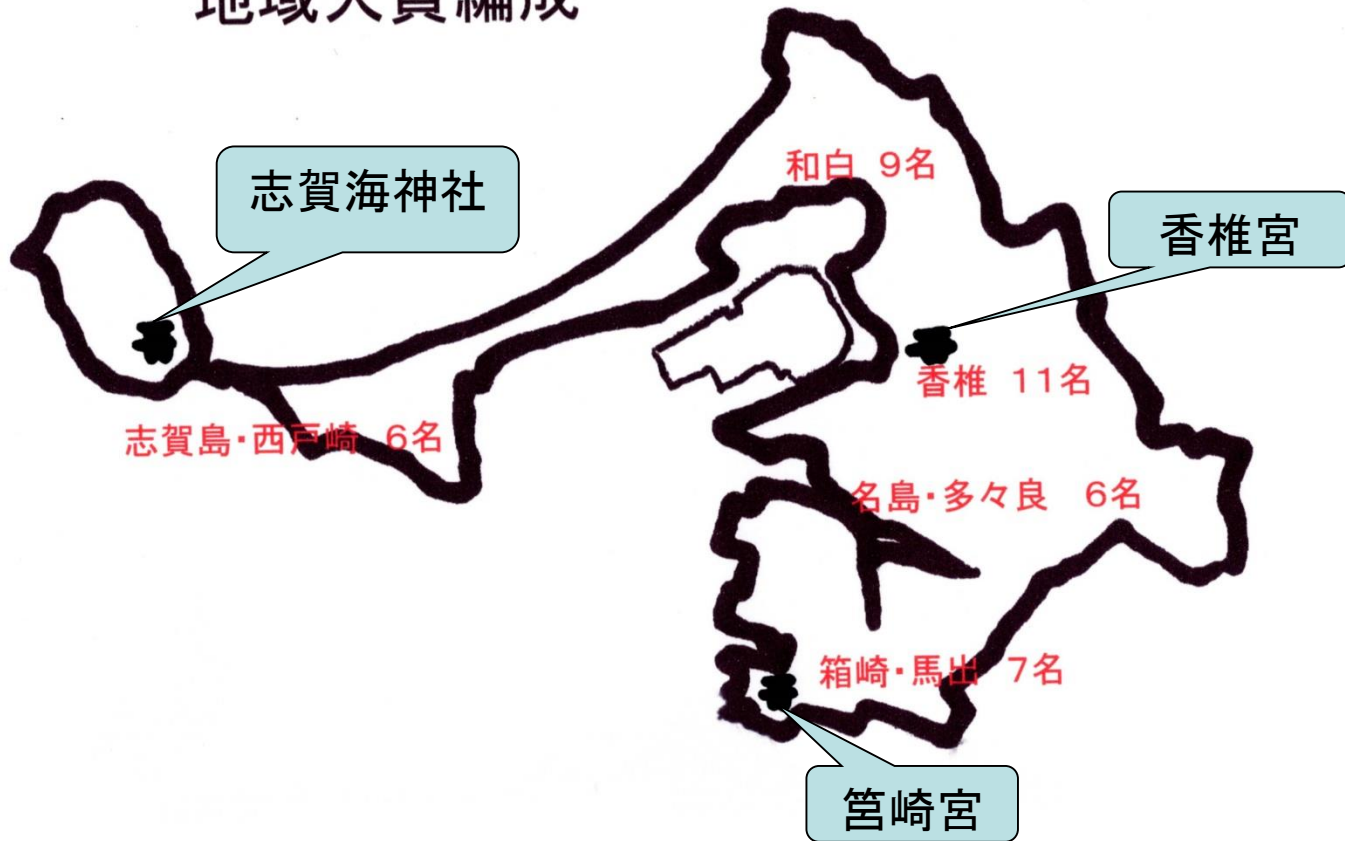
(2) 人員(平成30年12月末日)

男 26名

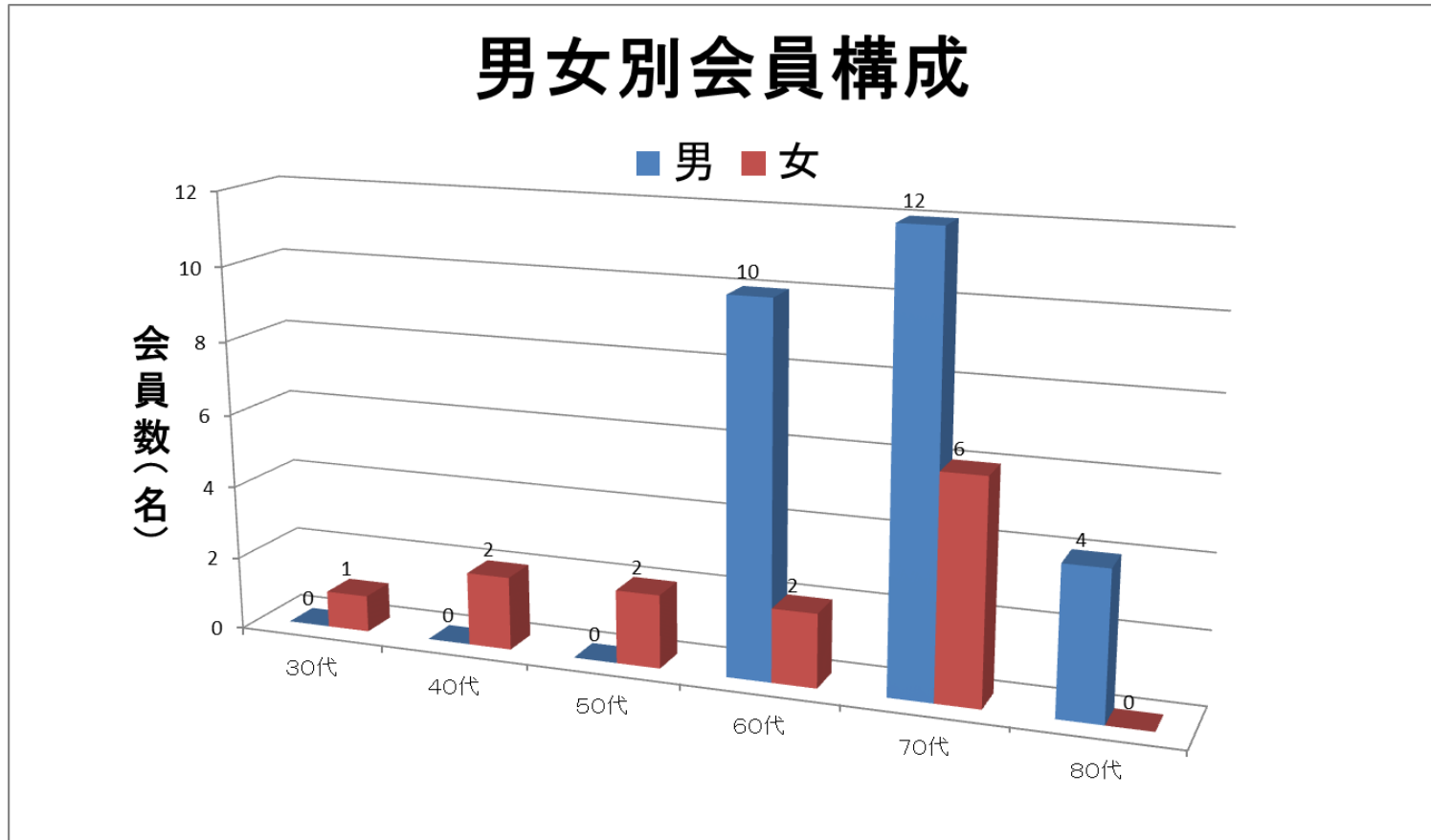
女 13名

計 39名

さんぽ会 地域人員編成



男女別会員構成



定例会

4. 活動の内容(定例会・通常活動)

1) 定例会: 毎月第3水曜日の午後1時30分から、東区千早の「なみきスクエア」にて実施。

①実績報告

②グループ発表(各班による研究成果の発表)

③グループ活動(各班にて活動計画等の検討)

制作物

2) 制作物

- ①「福岡市政だより」東区版「ボランティアのおすすめスポット」
 - 作成年10回
- ②各地区ごとの歴史ガイドマップ作成
 - 5年に1回
- ③「東区歴史街道を往く」Vol.1～Vol.4の冊子編集
 - 2年に1度(現在Vol.5作成中)
- ④さんぽ会ホームページ「さんぽ会TOP」の作成・更新
 - 都度
- ⑤東区広報TV版「まるっと東区」J-COM～①のDVD放映
 - 現在休止中

活動内容

5. 活動の内容(平成30年1～12月ガイド活動ほか)

1) 歴史的史跡等のボランティアガイド

- ① 史跡探訪会(会主催): 各地区2回計10回 参加人員約183名
- ② 他団体との共催: 箱崎・荒神祭、東区生涯学習推進課、唐津街道箱崎宿、香椎宮雅楽保存会等
- ③ ガイド依頼: ユーラシア旅行、朝日旅行、畦町宿、西区元気・歩こう会等

2) 講師派遣

香椎東歴史会、福岡工業大学、香椎公民館(10回)・香椎東公民館(2回)・若宮公民館等

3) 会員相互の親睦・研修

- ① 講演: 「立花宗茂と闇千代」道雪会 (6・8・12月)開催
- ② 現地探訪: 下関「明治維新150年ゆかりの地巡り」の実施
- ③ 金印シンポジウム、相島古代史セミナー、邪馬台国フェスティン久留米等への参加

各地探訪募集チラシと探訪スナップ

東区、よかまち・よかとこ 歩・歩・歩

金印公園と志賀島(しが)の夕市を訪ねて

探訪日時 平成30年 12月8日(土) 午前10時～午後2時30分 (小雨決行)

探訪会場 志賀神社「志賀島」 志賀島 受付時間 午前9時40分 受付は 福徳市民会館「志賀島」 受付時間 午前10時15分

参加料 1,000円(昼食代・保険・資料代含む)

定員 一般30名

応募多数の場合は抽選とさせていただきます

申し込み方法 参加ご希望の方は登録へお申し込みください。11月23日(金)※お申し込みは登録住所の住所を必ず記入してください。

申込先: 〒812-8053 (住所) 福岡市東区志賀町警署連絡室
 会場: 東区歴史ガイドボランティア連絡会 (栗林・さんぽ会)
 (住所) 吉野 福岡 県警第300-435-3731 TEL:092-903-9368
 主催: 福岡市



東区 よかまち・よかとこ 歩・歩・歩

上和白・立花を訪ねて

探訪日時 平成30年 10月31日(水) 午前10時～12時半 (小雨決行)

探訪会場 JF和歌山駅 9時より駅前の公園で受付

参加料 3,000円(昼食・資料代含む)

定員 一般30名 (応募多数の場合は抽選)

申し込み方法 参加ご希望の方は登録へお申し込みください。11月23日(金)※お申し込みは登録住所の住所を必ず記入してください。

申込先: 〒812-8653 (住所) 福岡市東区志賀町警署連絡室
 会場: 東区歴史ガイドボランティア連絡会 (栗林・さんぽ会)
 (住所) 吉野 福岡 県警第300-435-3731 TEL:092-903-9368
 主催: 福岡市




東区、よかまち・よかとこ 歩・歩・歩

城下町名島 秋の史跡めぐり2018

探訪日時 平成30年 10月23日(水) 午前10時～12時30分 (小雨決行)

探訪会場 志賀神社「名島」前


参加料 3,000円(昼食・資料代含む)

定員 一般30名

応募多数の場合は抽選とさせていただきます

申し込み方法 参加ご希望の方は登録へお申し込みください。10月15日(金)※お申し込みは登録住所の住所を必ず記入してください。

申込先: 〒812-8053 (住所) 福岡市東区志賀町警署連絡室
 会場: 東区歴史ガイドボランティア連絡会 (栗林・さんぽ会)
 (住所) 吉野 福岡 県警第300-435-3731 TEL:092-903-9368
 主催: 福岡市




今後の課題と・対策

6. 今後の課題・対策

- 1) 探訪ガイド: 探訪後のアンケート結果から、傾向として参加者は地元東区が7~8割から5割程度となり、他区・市からの参加者が多くなってきた。また「楽しかった・満足している」が大半であるなか、コース等のマンネリ化が一部指摘され、内容に研究・工夫が求められている。
- 2) 広報:
 - ① 探訪案内(参加募集)は「福岡市政だより」情報BOXに依存しているが、昨今の掲載希望件数が多くなった結果、不掲載が頻発し参加者激減となる事態が増加した。他手段も行使しているものの、早期に年間予定を立て春秋2回掲載とか、東区版掲載とかを考える必要がある。
 - ② ホームページの充実により史跡ガイドの広範化と若年層への認知度向上を図り活性化に繋げる。
- 3) 連携強化: 区役所を含めた共催・支援団体との連携の深化をはかり活動の多角化・高度化をめざす。

愛称(歩・歩・歩「さんぽ」会)について

「新しい人たちと歩み、地域の人たちと共に歩み、ボランティアとしてのヨチヨチ歩きを始める私たち、この三つの歩みを積み重ねていきたい」との思いから、
また、地域の歴史を楽しく散歩する意味から
三歩と散歩で「さんぽ会」としたものです。



ご静聴ありがとうございました



終わり